

Лизинговият пазар в България

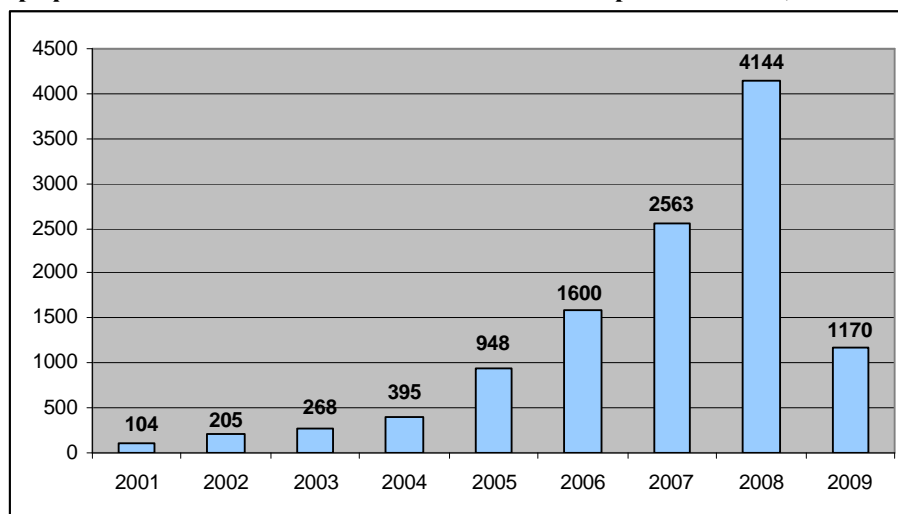
В България, по данни на Българска народна банка (БНБ), 65 компании извършват лизингова дейност. Счита се, че от тях около 40 са активни. Понастоящем в Българска асоциация за лизинг членуват 22 лизингови дружества, чийто пазарен дял е 90%. Представените по-долу статистически данни са резултат от маркетингови проучвания на БАЛ и обобщени данни от статистическото отчитане на лизинговите компании в БНБ. През посочените периоди броят на участниците в проучванията е различен.

Размер на пазара

Кризата в България през 2009 г. доведе до спад от 5% в реалния БВП, което е най-лошият икономически резултат за последните 12 години. Значителното намаление на инвестициите, както и на износа засегна лизинговия пазар. Изминалата година беше първата, от стартирането на събирането на статистическа информация от БАЛ, в която беше отчетен спад на пазара. Нетните лизингови вземания по договори за финансов и оперативен лизинг към края на декември 2009 г. възлизат на 4975 млн. лв. (7,5% от БВП), за сравнение в края на 2008 г. те са били 5822 млн. лв. (8,7% от БВП), като за една година са намалели с 14,6%. Делът на вземанията по договори за финансов лизинг е над 98% от пазара.

Липсата на инвестиции от страна на бизнеса доведе до значителен спад при новия бизнес - 71,8% на годишна база, като стойността на сключените нови договори за лизинг намалѐ до 1170 млн. лв.

Графика 1. Стойност на сключените нови договори за лизинг (в млн. лв.)



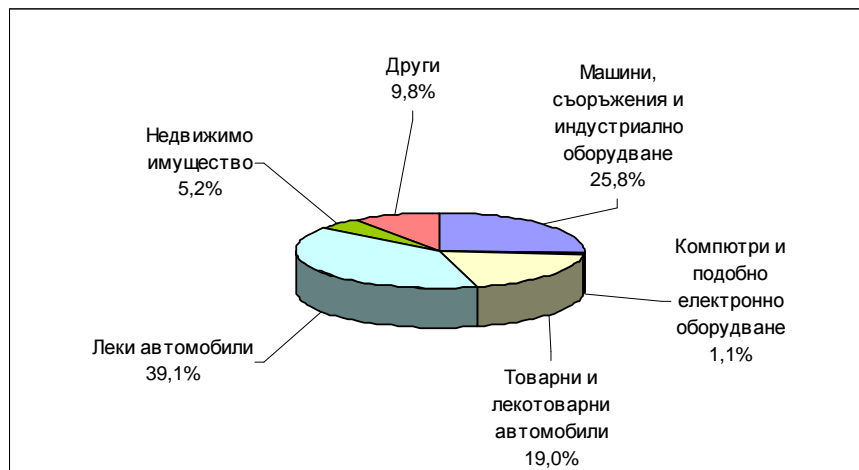
Източник: БАЛ

Структура на пазара по вид на актива

Най-важният сегмент на лизинговия пазар са леките автомобили. Техният относителен дял се е увеличил от (38,6%) през 2008 г. до (39,1%) през 2009 г., поради факта, че като цяло темпът на спад на потребителските разходи е по-нисък от този на инвестиционните. Сегментът на машините и индустриалното оборудване е с традиционно силни позиции на българския пазар, с дял през 2009 г. от (25,8%). До голяма степен това, че относителният му дял остава почти без промяна се дължи на договори сключени през предходната година. Относителният дял на транспортните средства от (25,4%) в края на 2008 г. е намалял до (19,0%) в края на 2009, вследствие на кризата в транспортния сектор и общия спад на инвестициите. Делът на недвижимите имоти е (5,2%), докато през 2008 той е бил (7,1%), като колебанията в относителния дял на този сегмент от пазара основно се дължат на ефекта, който имат големите сделки върху малкия пазар.

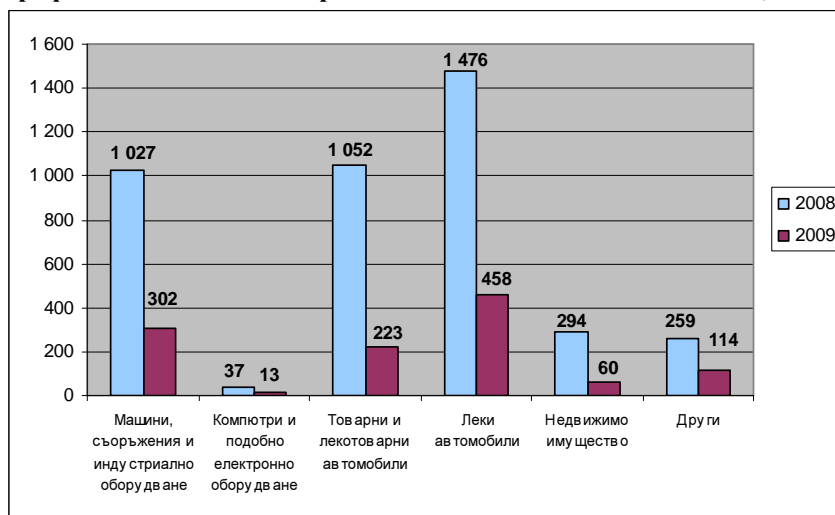
Спадът в икономиката се отрази негативно върху всички сегменти на лизинговия пазар. Поради срива в продажбите на леки и лекотоварни автомобили, обемът на сключените нови договори за лизинг при автомобилите намалява с 68,9% на годишна база, докато при транспортните средства спадът е още по-голям, като достига до 78,8%. При машините и индустриалното оборудване обемите намаляват с 70,5%, в сравнение с края на 2008 г.

Графика 2. Сключени нови договори за лизинг през 2009 г. по вид на актива



Източник: БАЛ

Графика 3. Нов бизнес - сравнение по стойност на активите (в млн. лв.)

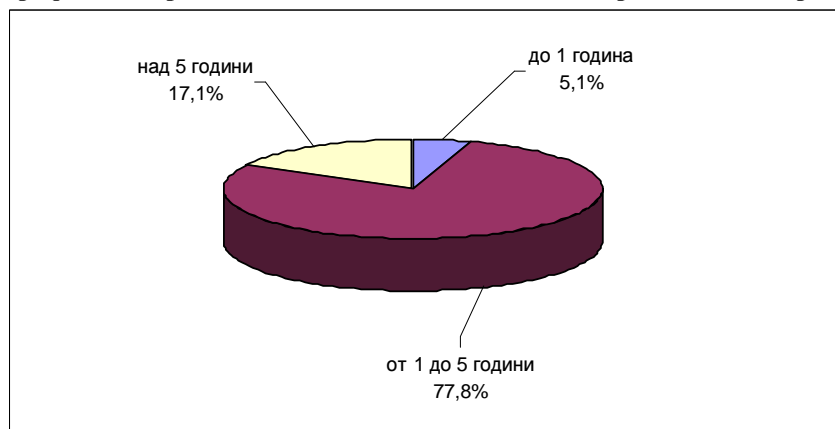


Източник: БАЛ

Структура на пазара по матуритет

Структурата на пазара, в зависимост от срока на сключените нови договори за лизинг, остава подобна на тази през 2008 г. С най-голям относителен дял са сключените нови договори за лизинг с продължителност от 2 до 5 години - 77,8 % от всички нови договори за лизинг, за сравнение през 2008г относителният им дял е бил 80,6 %. Делът на краткосрочните договори до 1 година се е увеличил до 5,1%, като през 2008 г. той е бил 2,8%.

Графика 4. Срочност на сключените нови договори за лизинг през 2009 г.

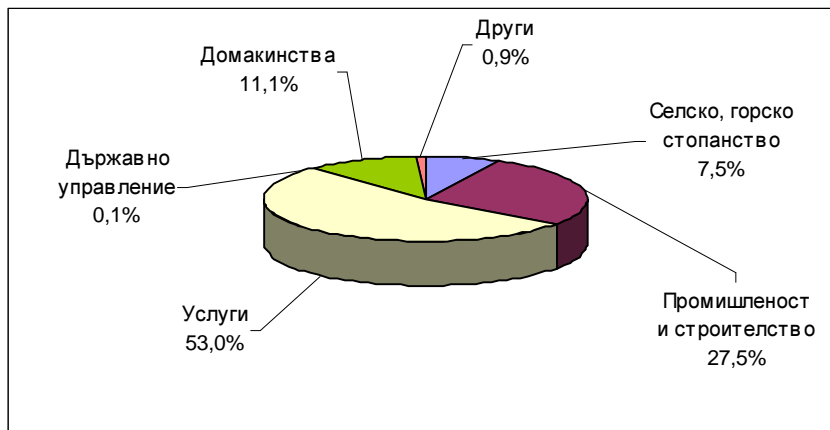


Източник: БАЛ и БНБ

Структура на пазара по сектори

По отношение разпределението по сектори, преобладаващата част от сключените нови договори за лизинг са съответно от сектор Услуги (53,0%), Промисленост и строителство (27,5%), Домакинства (11,1%), Селско, горско стопанство (7,5%).

Графика 5. Сключени нови договори за лизинг през 2009 г. по сектори

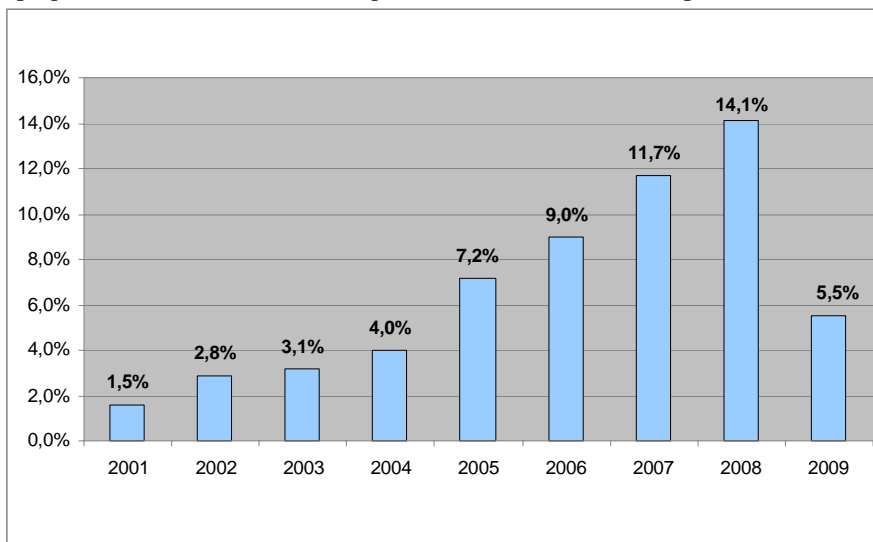


Източник: БАЛ и БНБ

Лизингово проникване

След няколко години на ръст през 2009 г. коефициентът на лизингово проникване намалява до 5,5%, в сравнение с 14,1% в края на декември 2008 г. Този спад е в резултат на негативния ефект на финансова криза върху подходящите за финансиране чрез лизинг инвестиции, което директно рефлектира върху обемите нов бизнес.

Графика 6. Изменение на коефициента на лизингово проникване за периода 2001-2009



Източник: БАЛ за нов бизнес, НСИ за инвестиции

Законодателство и регулация на пазара

През март 2009 г. влязоха в сила промените в Закона за кредитните институции, чрез които беше въведен регистрационен режим за лизинговите компании в БНБ. Изискванията за регистрация, които включват съответно изисквания за минимален капитал, професионална квалификация на мениджърския екип, източници на финансиране, са регламентирани в отделна наредба на Централната банка. Регистрираните лизингови дружества са задължени да подават данни към Централния кредитен регистър на БНБ, като по този начин се повишава прозрачността при кредитирането и информираността на кредитните институции относно задълженията на клиентите (физически и юридически лица) и тяхната кредитна история. Българска асоциация за лизинг изразява своето позитивното становище по отношение на регулацията на пазара и начина на нейното осъществяване.

През юли 2009 г. Европейската комисия одобри промени в Програмата за развитие на селските райони, в частност иницирираното от БАЛ включване на лизингови схеми, като допустим начин за финансиране на инвестиции по Програмата. Поради състоялите се на 05.07.2009 г. парламентарни избори и последвалата смяна на политическата власт промените в българското законодателство относно прилагането на лизинговото финансиране по проекти на ПРСР се забавиха. Очакваме през 2010 г наредбите по отделните мерки да бъдат изменени в съответствие с промените в ПРСР и лизингът да стане допустим.

Април 2010

Изготвен от:

Българска асоциация за лизинг
Бул. „Александър Стамболийски” 27Б
Тел./Факс (02) 980 49 30
1303 София
E-mail: assistant@leasing-bulgaria.org
www.leasing-bulgaria.org